

Informacje o Urzędzie Miejskim w Bielawie

Wersja w tekście łatwym do czytania (ETR)



Nazwa dokumentu	Informacje o Urzędzie Miejskim w Bielawie – ETR
Cel	Proste przedstawienie najważniejszych informacji o Urzędzie.
Dostępność	W dokumencie użyto nagłówków, list, krótkich zdań i opisów alternatywnych zdjęć.

1. Gdzie znajduje się Urząd

Urząd Miejski w Bielawie ma dwa budynki.

- Plac Wolności 1 w Bielawie.
- ul. Piastowska 1 w Bielawie.

Główny budynek Urzędu znajduje się przy Placu Wolności 1.

W tym budynku pracują burmistrz i urzędnicy.

Do budynku prowadzi główne wejście od strony Placu Wolności 1.



Główny budynek Urzędu Miejskiego przy Placu Wolności 1.



Widok budynku Urzędu od strony ulicy i parkingu.



Tablica przy wejściu do Urzędu z nazwą i godzinami pracy.

2. Kto pracuje w Urzędzie

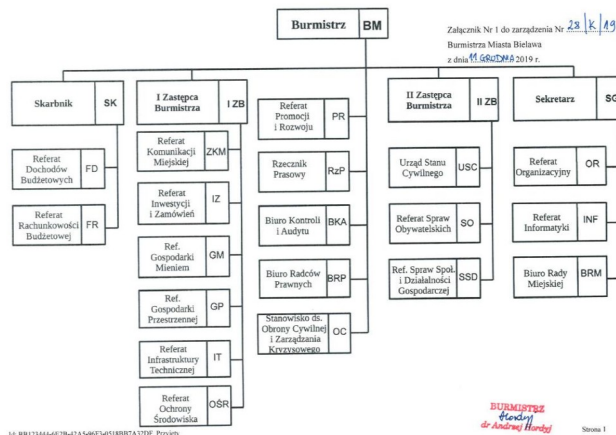
Kierownikiem Urzędu jest burmistrz.

Burmistrzem Bielawy jest Andrzej Hordyj.

Burmistrzowi pomagają zastępca burmistrza, sekretarz miasta, skarbnik miasta i pracownicy referatów.



Burmistrz Bielawy – Andrzej Hordyj.



Schemat pokazujący podstawową strukturę organizacyjną Urzędu.

3. Straż Miejska

W budynku przy ul. Piastowskiej 1 znajduje się także Straż Miejska.

Straż Miejska dba o spokój i porządek w mieście.



Tablica Straży Miejskiej przy ul. Piastowskiej 1.



Budynek przy ul. Piastowskiej 1 z pojazdem Straży Miejskiej.

4. Co możesz załatwić w Urzędzie

W Urzędzie możesz załatwić wiele spraw.

- zameldować się.
- zgłosić prowadzenie działalności gospodarczej.
- wyrobić dowód osobisty.
- zgłosić urodzenie dziecka.
- otrzymać akt urodzenia lub akt zgonu.
- zapłacić podatki.
- uzyskać pozwolenie na wycięcie drzewa.

Urząd zajmuje się też drogami, ochroną środowiska, segregowaniem śmieci, zielenią w mieście i planowaniem przestrzeni.

5. Kontakt z pracownikami Urzędu

Urząd jest otwarty od poniedziałku do piątku.

Dzień	Godziny pracy
Poniedziałek	7.30–15.30
Wtorek	7.30–16.00
Środa	7.30–15.30
Czwartek	7.30–15.30
Piątek	7.30–15.00

- Telefon: 74 832 87 11.
- E-mail: um@um.bielawa.pl.

6. Jak załatwić sprawę w Urzędzie

Osoby ze szczególnymi potrzebami mogą załatwić sprawę na kilka sposobów.

1. Napisać pismo i wysłać je pocztą na adres: Urząd Miejski w Bielawie, Plac Wolności 1, 58-260 Bielawa.
2. Przynieść pismo do Biura Podawczego Urzędu.
3. Wysłać pismo przez internet za pomocą platformy ePUAP: www.epuap.gov.pl.
4. Wysłać pismo faksem na numer 74 833 58 38.

Biuro Podawcze to miejsce, w którym można zostawić pisma, podania i dokumenty.

W Biurze Podawczym można też wziąć druki potrzebne do załatwienia sprawy.

Do skorzystania z ePUAP potrzebny jest internet i własne konto na ePUAP.

7. Jak trafić do Biura Podawczego

Biuro Podawcze znajduje się na parterze budynku.

Do budynku wchodzisz głównym wejściem od Placu Wolności 1.

Przed wejściem jest podjazd z poręczami dla osób z niepełnosprawnościami oraz schody z poręczami.

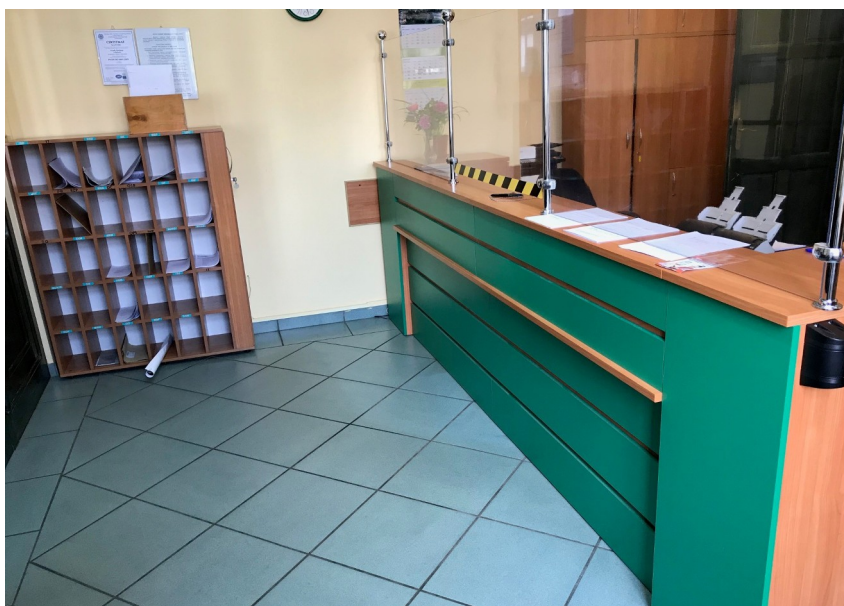
Po wejściu do budynku drzwi do Biura Podawczego znajdują się po prawej stronie.



Wejście do Urzędu z podjazdem i schodami z poręczami.



Widok z holu na wejście do Biura Podawczego.



Tak wygląda Biuro Podawcze w środku.

8. Parking dla osób z niepełnosprawnościami

Jeśli przyjedziesz autem, możesz zaparkować na oznaczonym miejscu parkingowym.

- Jedno miejsce znajduje się przy budynku Urzędu od strony Placu Wolności 1.
- Dwa miejsca znajdują się przed wejściem do budynku od strony ul. Piastowskiej 1.
- Miejsca parkingowe są oznaczone symbolem osoby z niepełnosprawnościami.



Przykład oznaczonego miejsca parkingowego dla osób z niepełnosprawnościami.